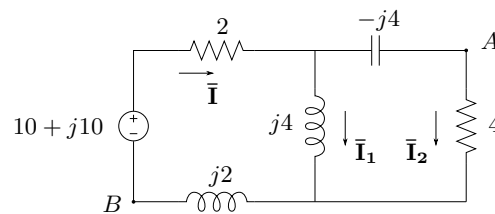


## Primer examen parcial de Teoría de los Circuitos I

**Tema 1.** Para el circuito de la figura 1 se pide

1. calcular la tensión  $\bar{V}_{AB}$
2. construir el diagrama fasorial completo (tensiones y corrientes)
3. indicar en el diagrama fasorial la tensión  $\bar{V}_{AB}$
4. construir el triángulo de potencias
5. calcular la potencia en los elementos resistivos



**Figura 1:** Calcular  $\bar{V}_{AB}$